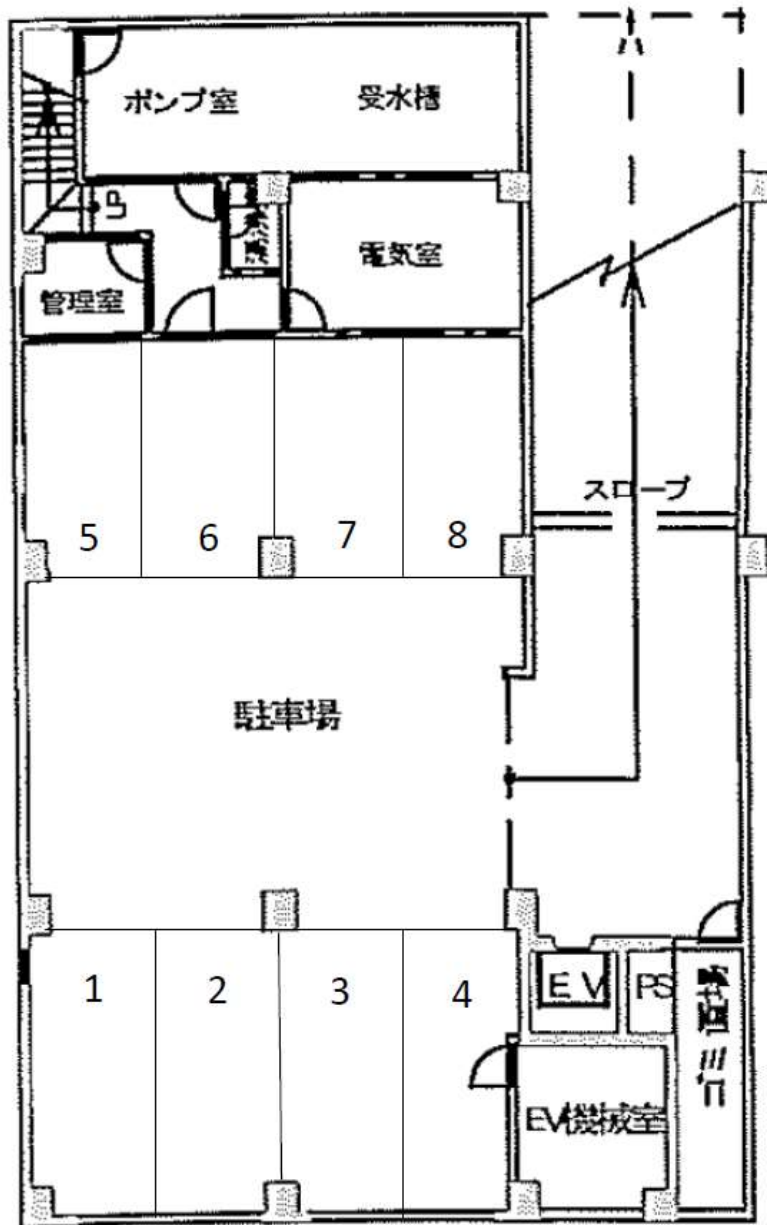


# 入居状況

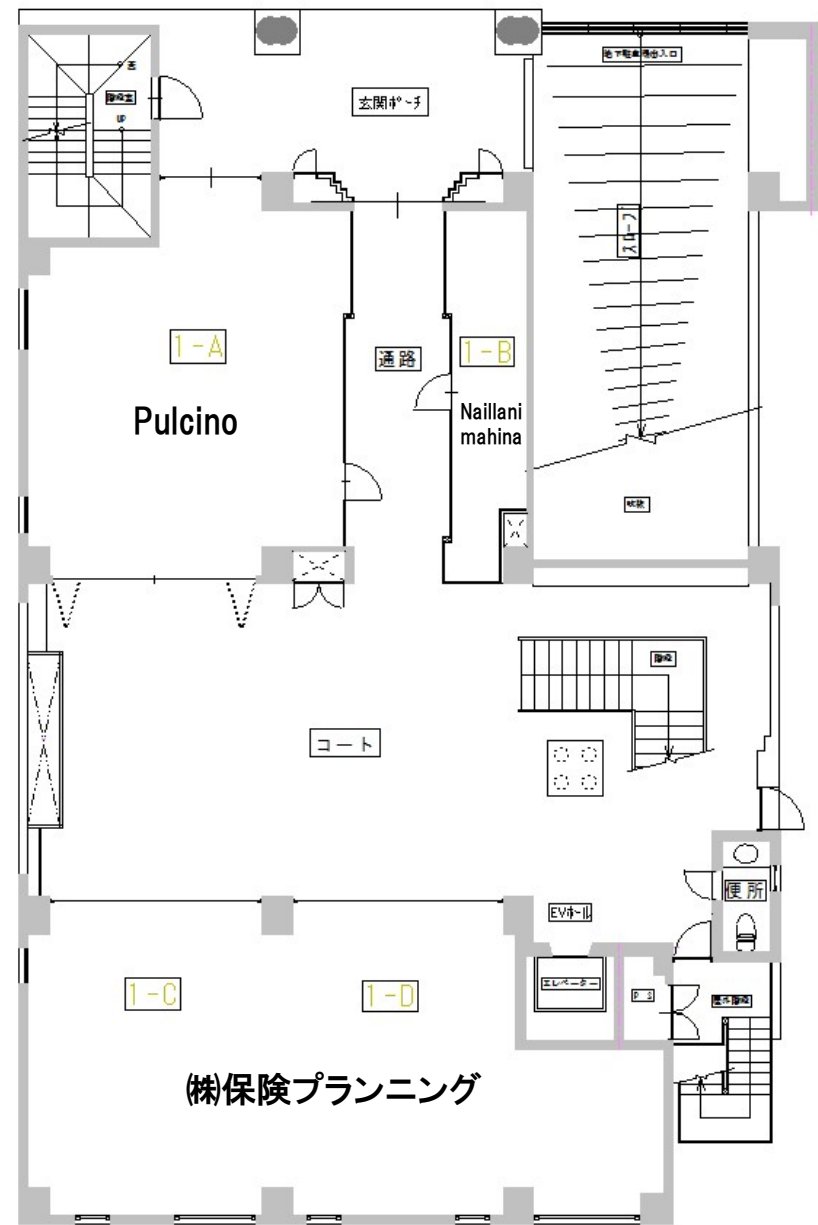
	北側				南側			
6階	住戸				住戸屋上			
5階	住戸				D (株)C.A.ピカードジャパン 26.23坪			
4階	A・B・C レンタルスタジオ 37.76坪				D E. R. NEXT 六甲道 26.23坪			
3階	A アイ デザイン ラボ 9.35坪	B 岬工業(株) 神鋼神戸営業所 13.81坪	C 倚雲社 14.6坪		D 貸教室 16.17坪		E 貸教室 10.06坪	
2階	A イヨクマン(株) 9.35坪	B 留学サポート そよ風 13.81坪	C 公文式 森後町1丁目教室 14.6坪		D スタジオK3 11.58坪		E gaスクール 神戸灘校 14.65坪	
1階	A Pulcino (フルチーノ) 16.78坪			B Naillani mahina 3.93坪	C (株)保険プランニング 26.23坪			
B1	No.1 自由	No.2 自由	No.3 契約済	No.4 契約済	No.5 自由	No.6 自由	No.7 契約済	No.8 契約済
地下駐車場								

吹き抜け

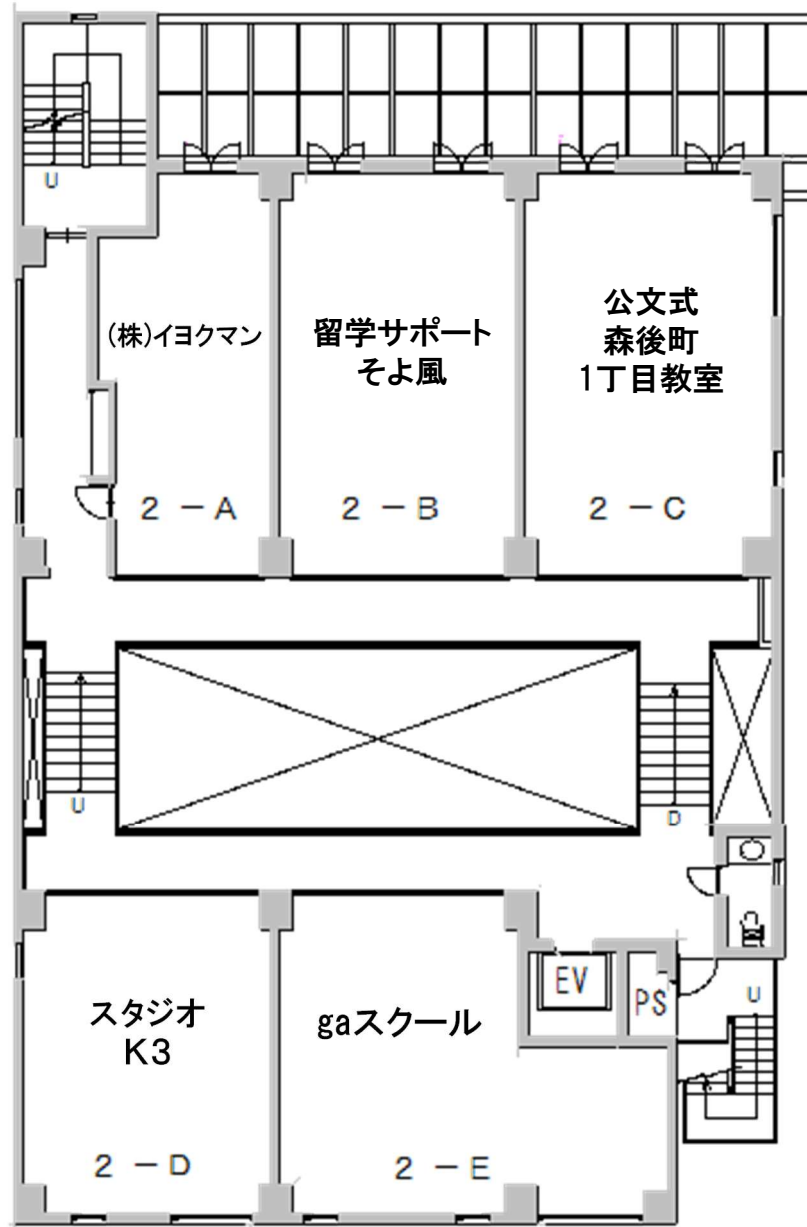
令和3年2月1日現在



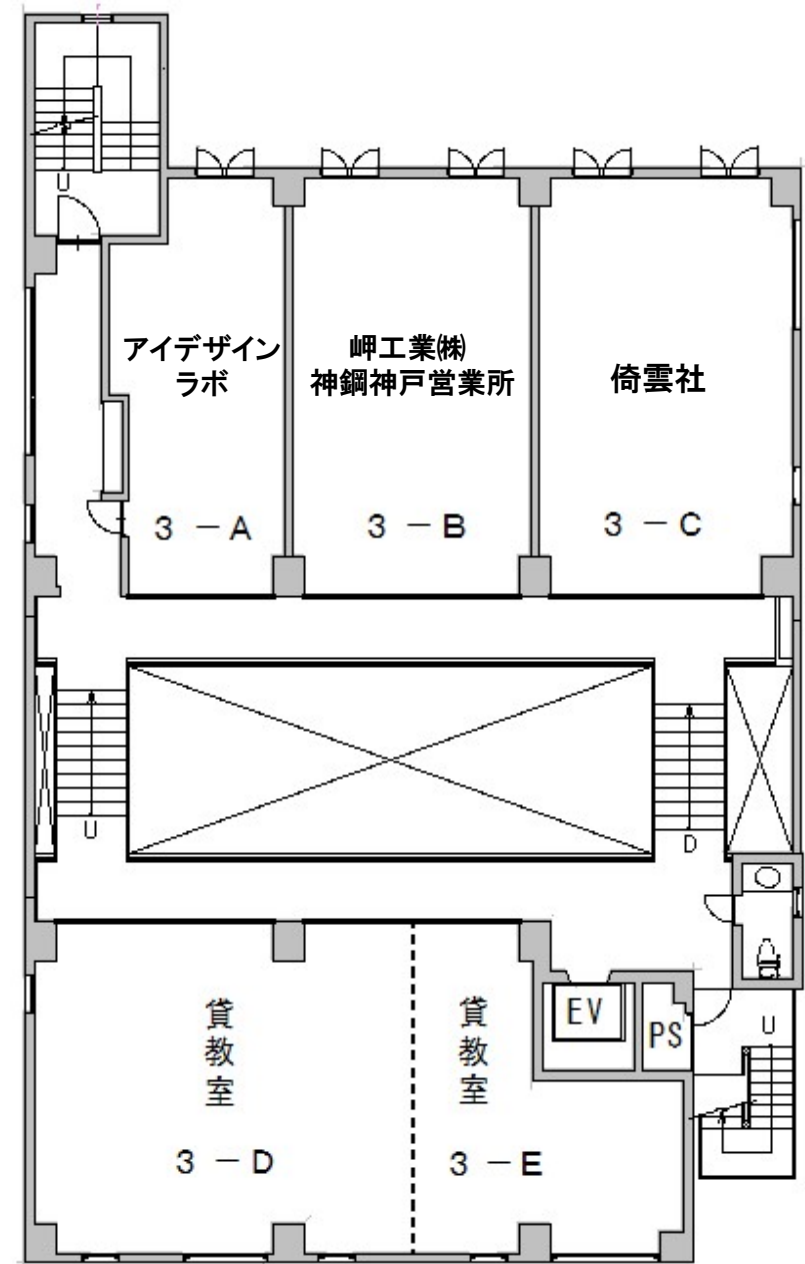
**B1階平面図**



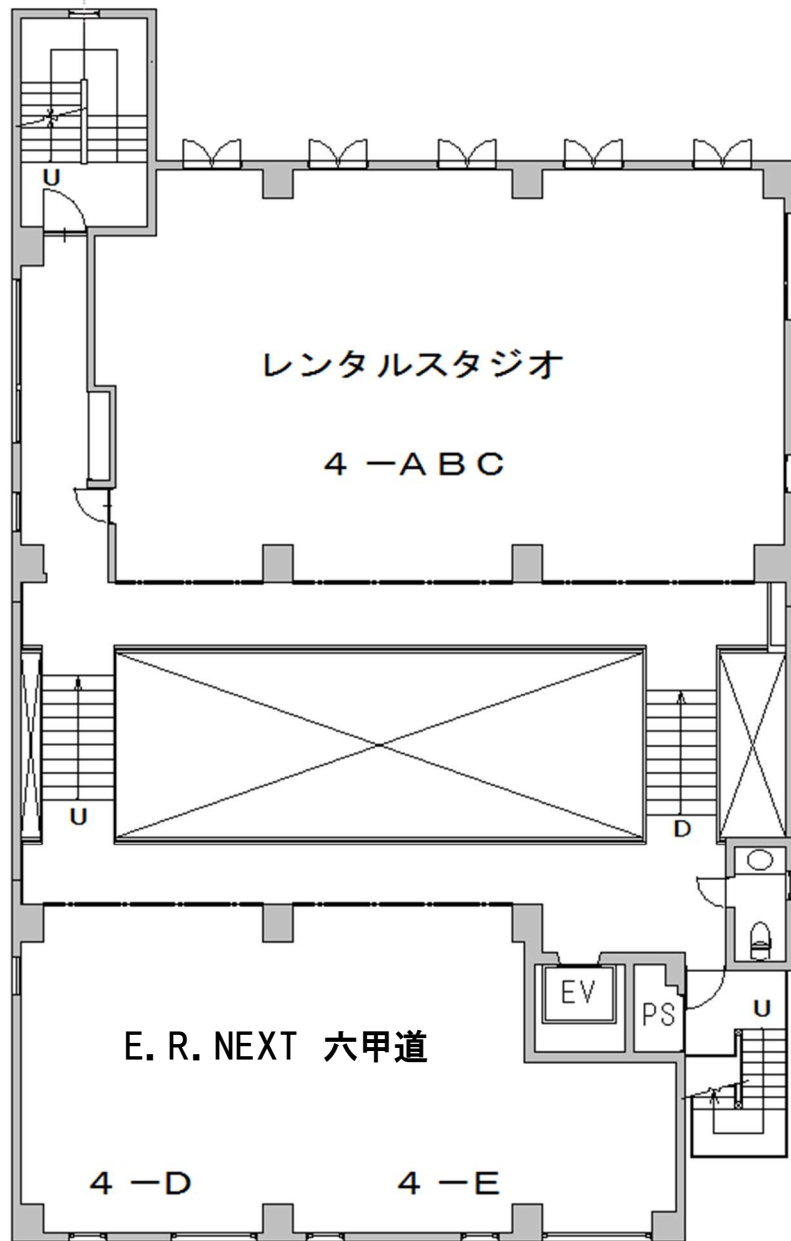
**1階平面図**



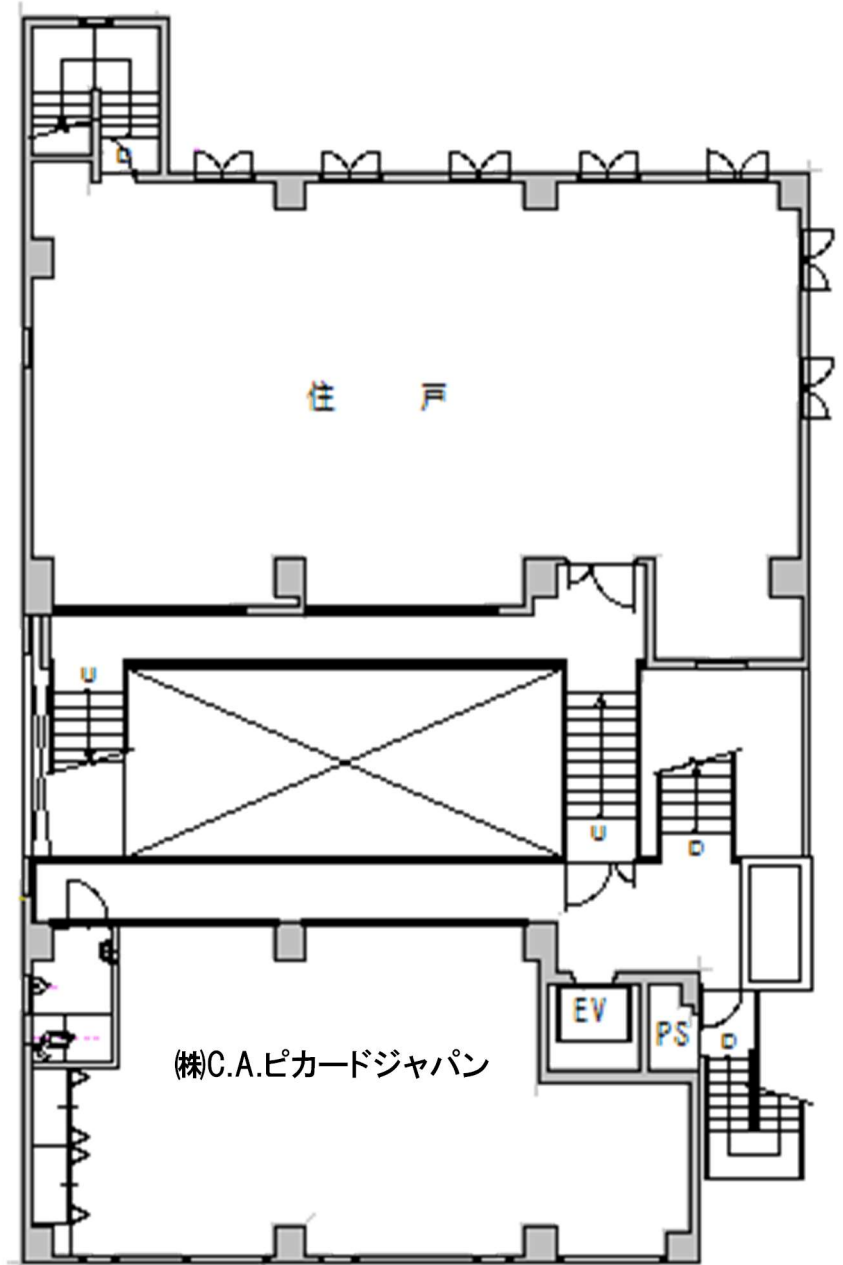
2階平面図



3階平面図



4階平面図



5階平面図